

# Diferenciando

servicios  
de medicina  
preventiva

Una empresa de RIO

Prevenir es amar la vida.

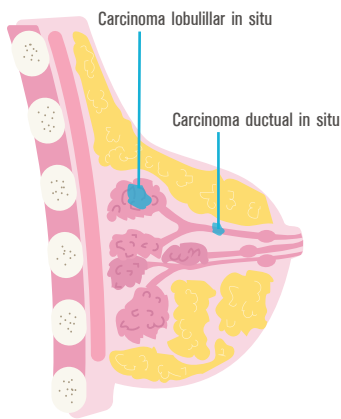


+52 (33) 3648 5454  
www.riosmp.com  
@RIO.laboratorio.clinico  
@RIO\_laboratorio  
@RIO\_laboratorio

## ALGUNOS TIPOS DE CÁNCER DE MAMA

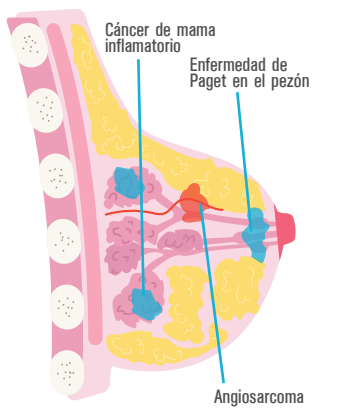
Cuando mediante estudios de imagen se sospecha de la existencia de una posible lesión cancerosa, el estándar de oro para corroborar el diagnóstico y determinar el tipo de **posible cáncer** es mediante un análisis histopatológico realizado por un especialista.

Para ello, se requiere primeramente realizar **una biopsia** la cual consiste en extraer una **muestra del tejido** sospechoso para ser analizada, saber qué tipo de cáncer es o si se está tratando de tumores malignos.



## Tipos de cáncer más comunes

- El **Carcinoma ductal in situ** es el tipo de cáncer que suele no ser invasivo, aunque también se considera como preinvasivo.
- La **neoplasia lobulillar** o **carcinoma lobulillar in situ**.
- Aunque hay muchos tipos de cáncer invasivos podemos mencionar los más comunes como el **carcinoma ductal infiltrante** y **carcinoma lobulillar invasivo**.



## Tipos de cáncer menos comunes

- **Cáncer de mama inflamatorio**  
Sus síntomas son hinchazón del seno, piel de color rojizo o morado, hoyuelos o piel gruesa como cascara de naranja. Es posible no sentir masas o bultos
- **Enfermedad de Paget en el pezón**  
Tipo de cáncer que se origina en el pezón con células llamadas de Paget que son malignas.
- **Tumores filoides**  
El tumor se origina en las células del tejido conectivo del seno. Se le llama filoide porque las células del tumor se multiplican siguiendo el patrón de una hoja.
- **Angiosarcoma**  
Este tipo de cáncer de mama se origina en las células que cubren los vasos sanguíneos o linfáticos. Puede ser provocado por sesiones de radioterapia en la infancia en el seno antes de detectarlo. (comúnmente por linfoma).

Consulte a su médico.