

# CLINICAS Y HOSPITALES

SUPLEMENTO COMERCIAL • EMPRESAS • MARZO 2014

La tecnología más avanzada  
en estudios clínicos

## GRUPO RIO

NUEVO RESONADOR 3.0T DIGITAL

**RIO** GRUPO  
Laboratorio Clínico  
Centro Integral de Diagnóstico Médico

### REVÍSATE

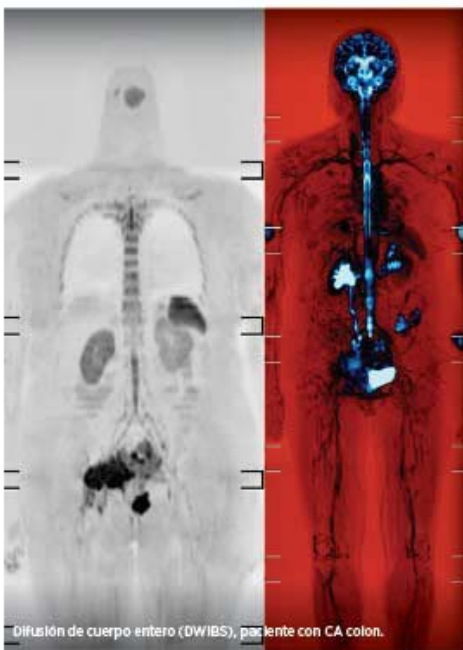
Excelencia en servicios de diagnóstico  
médico y medicina preventiva

**MURAL**  
EXCELENCIA DE SALUD

16 | CLINICAS & HOSPITALES

# AHORA EN MÉXICO

## EL FUTURO DE LA RESONANCIA MAGNÉTICA

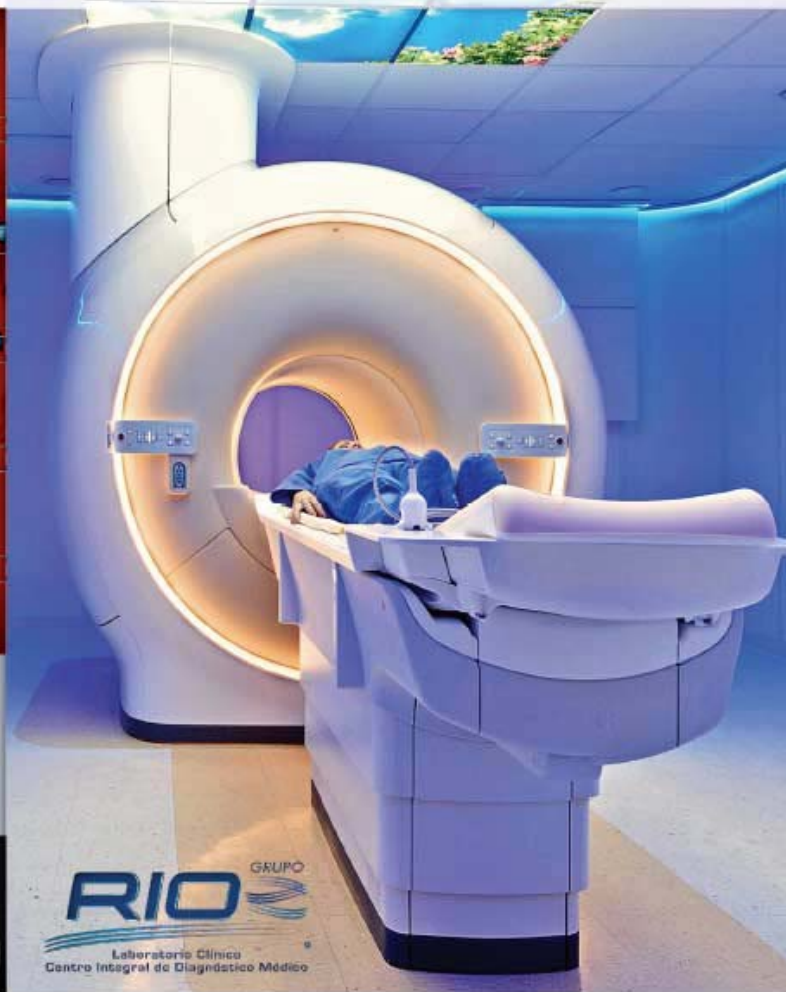


Difusión de cuerpo entero (DWIBS), paciente con CA colon.

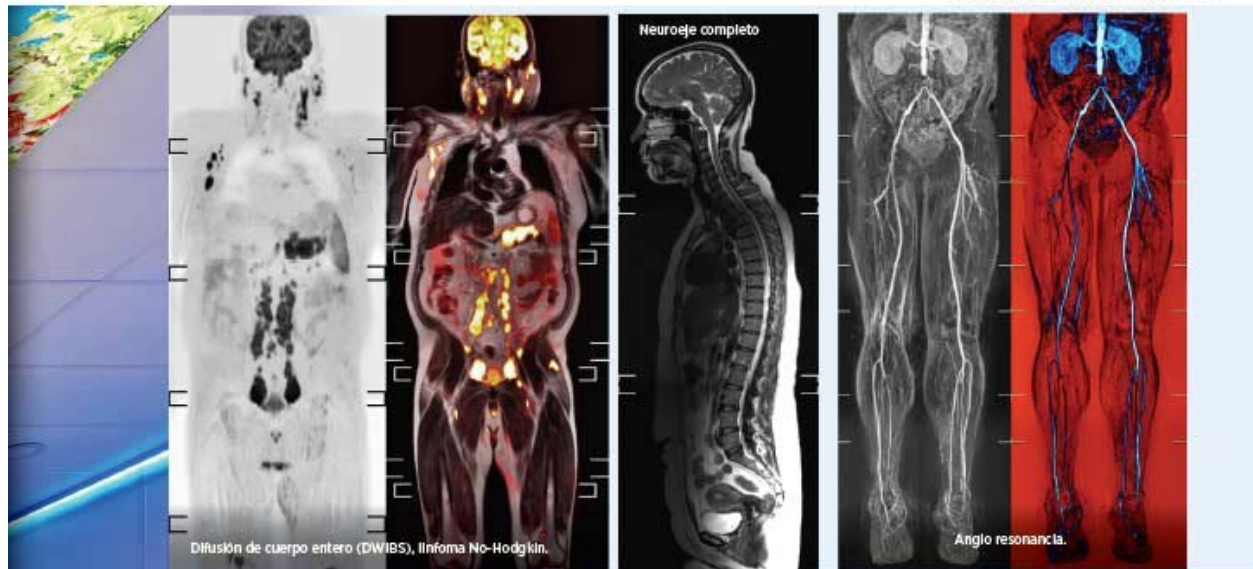
*Grupo RIO, empresa orgullosamente jalisciense, tiene el Centro Avanzado de Resonancia Magnética líder en México.*



Inigualable resolución y detalle para ortopedia.



**RIO** GRUPO  
Laboratorio Clínico  
Centro Integral de Diagnóstico Médico



**C**on el reciente inicio de operaciones de su Resonador Magnético (Ingenia) de 3.0 Tesla Digital, Grupo RIO abre la puerta a las aplicaciones más avanzadas a nivel mundial en el diagnóstico médico por resonancia magnética.

Gracias a que es el único equipo 100 por ciento digital, a su potencia de campo magnético de 3.0 Tesla Digital y la incorporación de los mayores avances tecnológicos disponibles hoy día, Grupo RIO realiza los estudios con una calidad y resolución de imagen inigualable, lo que se traduce en mayor y superior información para el diagnóstico así como en nuevas y relevantes aplicaciones para un mejor manejo clínico de los pacientes.

Uno de sus grandes avances tecnológicos está orientado a la población oncológica mediante estudios de Difusión de Cuerpo Entero o DWIBS, por sus siglas en Inglés.

Debido a su alta sensibilidad diagnóstica, el Resonador Magnético de 3.0 Tesla Digital

puede valorar cambios cualitativos y cuantitativos a nivel celular para detectar tejidos dañados, así como tumores y su caracterización; diferenciar entre el tumor y el tejido no tumoral, identificar metastasis en hueso y en órganos, así como monitorear y valorar oportunamente la respuesta de lesiones neoplásicas (cáncer) a tratamientos oncológicos tales como quimioterapia o radioterapia. Todo esto, de forma rápida y sin radiar al paciente como en el caso del estudio PET.

Por lo anterior, la Difusión de Cuerpo Entero (DWIBS) es, en la actualidad, una extraordinaria alternativa para el manejo de pacientes oncológicos, con la ventaja de que puede realizarse las veces que se requiera (por su gran sensibilidad diagnóstica no es dañino para el paciente y es mucho más económico que el PET) a fin de tomar decisiones oportunas respecto a si continuar o modificar el tratamiento oncológico optimizando tiempo y recursos.

Otra de las aplicaciones avanzadas tiene

que ver con el Diagnóstico Prostático preventivo u oncológico, que permite valorar de forma rápida y simultánea diferentes parámetros críticos (i.e. perfusión, difusión, espectroscopia, permeabilidad, etc.) para un diagnóstico preciso e Integral de la salud de la próstata y sin necesidad de utilizar algún elemento invasivo para el paciente.

Una tercera aplicación está orientada a la revisión preventiva e Integral del cuerpo, a fin de diagnosticar anatómicamente patologías generales.

Otras dos nuevas aplicaciones que están por iniciar en próximas semanas están orientadas a la realización de Estudios Avanzados Funcionales (fMRI) que permiten conocer información de la actividad del cerebro en tiempo real, así como Estudios Avanzados de Corazón (Cardio-RM) para realizar pruebas de provocación isquémica miocárdica, valorar la función ventricular, la viabilidad y perfusión miocárdica, etc.



Grupo RIO cuenta con tecnología de vanguardia y un equipo de especialistas para la confiable realización de estudios de imagen y análisis clínicos.

[www.grupo-rio.com](http://www.grupo-rio.com)

Unidad López Mateos Nte. • Unidad Guadalupe • Sucursal Plaza Universidad • Informes: (33) 3648 5454.